

FalconTrade

2.0

Стратегия SimpleMA

СОДЕРЖАНИЕ

1	Настройка графиков	5
2	Опции стратегии.....	6
3	Сигналы стратегии.....	7

ПЕРЕЧЕНЬ ТАБЛИЦ

Табл. 2.1 – Опции стратегии	6
Табл. 3.1 – Сигналы стратегии.....	7

ПЕРЕЧЕНЬ РИСУНКОВ

Рис. 1.1 – Присвоение графику индикатора Moving Average идентификатора 5

1 НАСТРОЙКА ГРАФИКОВ

Для использования стратегии необходимо на график QUIK добавить графики индикаторов соответствующих условий и присвоить им идентификаторы из настроек стратегии.

Последовательность действий для индикатора Moving Average.

1. На открытом графике цены (баров) кликните правой клавишей мыши и выберите **Добавить график (Индикатор)**.
2. В появившемся окне найдите Moving Average и нажмите **Добавить**.
3. Измените параметры индикатора на вкладках **Свойства** и **Параметры** или оставьте их равными значениям по умолчанию.
4. Перейдите на вкладку **Дополнительно** и в поле **Идентификатор** укажите уникальное имя индикатора Moving Average на латинице из настроек стратегии, например, GAZP_MA, как показано на рисунке ниже.
5. Нажмите **ОК**. График индикатора настроен.

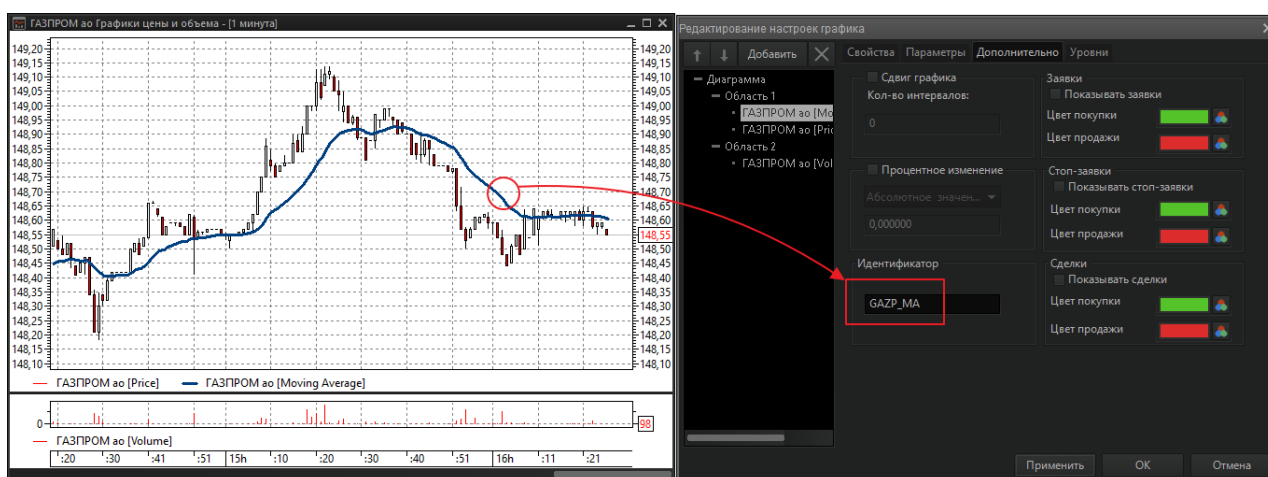


Рис. 1.1 – Присвоение графику индикатора Moving Average идентификатора

2 ОПЦИИ СТРАТЕГИИ

В стратегии доступны дополнительные опции, влияющие на сигнал стратегии. Описание опций в Табл. 2.1.

Табл. 2.1 – Опции стратегии

Опция	Описание
Вылет для открытия позиции, пункты	Используется при выбранном способе открытия позиции «По вылету». При движении цены на заданную величину в пунктах (валюте) от скользящей средней открывается позиция
Вылет для закрытия позиции, пункты	Используется при выбранном способе закрытия позиции «По вылету». При движении цены на заданную величину в пунктах (валюте) от скользящей средней позиция закрывается
Выход по экстремумам	Опция «Да» позволяет закрывать Лонг, если максимум предыдущей свечи меньше максимума свечи перед ней, и Шорт, если минимум предыдущей свечи больше минимума свечи перед ней
Торговля по значениям открытой свечи	При активной опции «Да» для условий открытия и закрытия позиций используются текущие значения индикаторов на незакрытой свече, иначе значения на предыдущих свечах

3 СИГНАЛЫ СТРАТЕГИИ

В стратегии доступны сигналы, описанные в Табл. 3.1.

Табл. 3.1 – Сигналы стратегии

Сигнал	Описание
По пересечению	Покупка. $CLOSE_{[i]} > Moving\ Average_{[i]}$ Продажа. $CLOSE_{[i]} < Moving\ Average_{[i]}$
По направлению	Покупка. $Moving\ Average_{[i]} > Moving\ Average_{[i+1]}$ Продажа. $Moving\ Average_{[i]} < Moving\ Average_{[i+1]}$
С подтверждением	Покупка. $CLOSE_{[i]} > Moving\ Average_{[i]}$ И $OPEN_{[i]} > Moving\ Average_{[i]}$ Продажа. $CLOSE_{[i]} < Moving\ Average_{[i]}$ И $OPEN_{[i]} < Moving\ Average_{[i]}$
По вылету	Покупка. $CLOSE_{[i]} > Moving\ Average_{[i]} + \text{Пункты}$ Продажа. $CLOSE_{[i]} < Moving\ Average_{[i]} - \text{Пункты}$